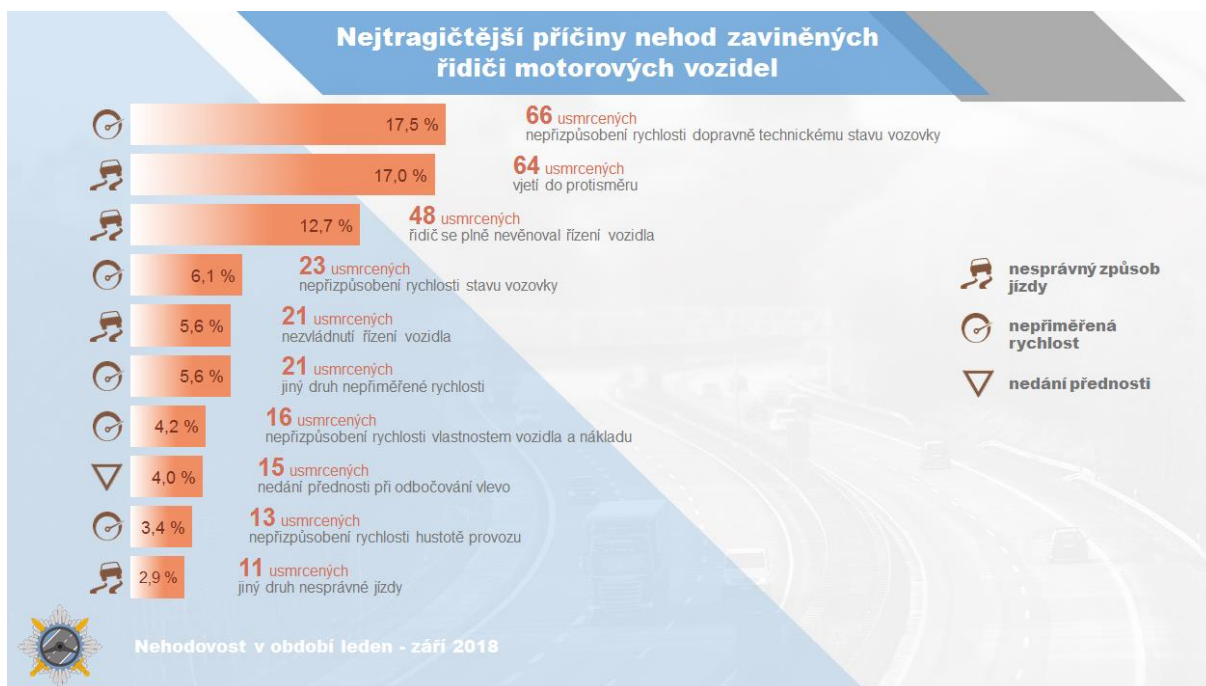
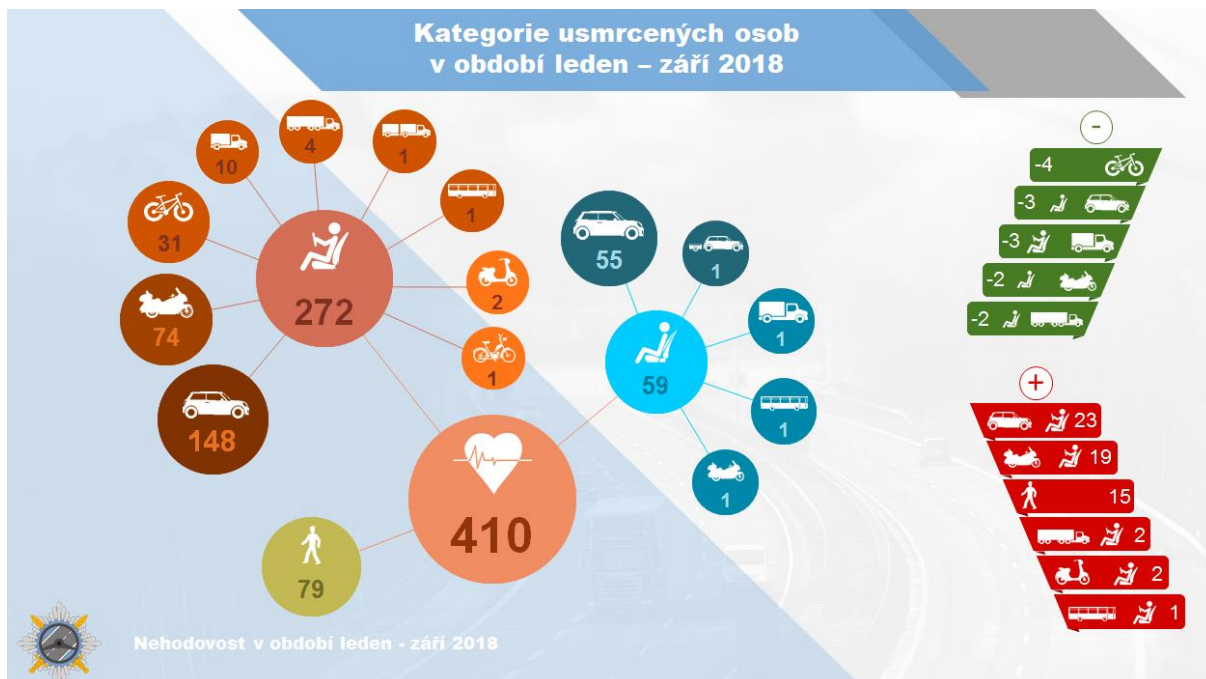


Ve čtvrtek **11. října 2018** hostila Europ Assistance ve své pobočce v Praze již **potřetí seminář** Klubu motoristických novinářů a Klubu motoristických publicistů za účasti ředitele služby dopravní policie ČR pana **plukovníka Tomáše Lercha** a generálního ředitele Europ Assistance Vladimíra Fuchse. Setkání na téma uplynulé letní sezóny a blížící se zimy na nejen českých silnicích se zúčastnilo na **20 novinářů a reportérů**.



Z dat Ředitelství dopravní policie ČR za prvních devět měsíců roku 2018 vyplývá, že ve **více než 60 % případů dopravních nehod** je na vině **lidský faktor**, a to především **nepozornost řidičů**.



Situace se v porovnání s loňským rokem zhoršila ve všech oblastech – počet dopravních nehod vzrostl o 1,4 % na 77 225 a počet usmrcených osob vzrostl až o 11,7 % na 410. Mezi nejtragičtější příčiny smrtelných nehod patří nepřiměřená rychlost (66 případů), vjetí do protisměru (64 případů) a nevěnování se řízení (48 případů).

JAKÁ BUDE ZIMA?



Predikce pro ZS 2018/19



Vhodný asistenční program může řidičům ušetřit významné prostředky. Europ Assistance předpokládá, že za letošní rok uhradí **o 130 % více nákladů za asistenční intervence** pro své zákazníky **v porovnání s rokem 2016**. Předpokládá, že pouze za rok **2018** budou uhrazeny náklady v asistenčních programech **více než 300 milionů Kč**.

Modrý graf naznačuje **vývoj hovorů** na asistenční centrále pro automobily v zimní sezoně, tedy **od 1.12.2017 do 31.3.2018**. Nejnáročnější byl podle našich dat **27.únor**, kdy jsme zaznamenali na **1 769 přijatých hovorů**. **Nejnáročnější** jsou tradičně **pondělky**, kdy řidiči vyrážejí často po mrazivém víkendu do zaměstnání a případně podcení přípravu vozidla na zimní dny – nekontrolují stav autobaterie, netankují kvalitní naftu s aditivou či nedodržují bezpečnou vzdálenost na zamrzlých silnicích.

BILANCE LETNÍ SEZONY

Kde se staly nejdražší případy (u vozidel do 3,5 tuny)



FRANCIE
porucha řazení
uhradili jsme
90 772 Kč



NORSKO
chlazení proražené při nehodě
uhradili jsme **129 547 Kč**
= repatriace, odtah,
náhradní ubytování

CHORVATSKO
srážka se zvířetem
uhradili jsme **83 550 Kč**

S rostoucím počtem dopravních nehod **roste také počet případů**, kdy řidiči v rámci pojištění vozidel využívají **asistenčních služeb**. V **letní sezóně 2018** (od začátku června do konce srpna) Europ Assistance řešila **27 321 případů asistence u automobilů** a zaznamenala tak **nárůst o 7,6 %** oproti stejnému období v roce 2017. **Nejdražší případ automobilové asistence u vozidel do 3,5 tuny se stal v Norsku**. Náklady na repatriaci vozidla s proraženým chlazením po nehodě se vyšplhaly na **129 547 Kč**.